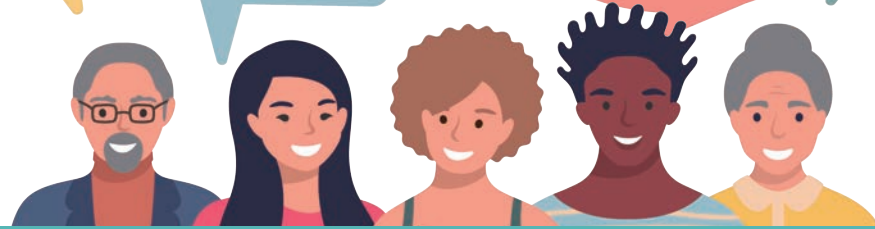


## ABOUT WEEKLY COURSE

### 会話力重視 EMPHASIZES CONVERSATION

ウィークリーコースでは1日1つずつ「日本語で～ができる」というテーマを設定しており、従来の初級、中級の枠に囚われないカリキュラムを提供しています。

The Weekly Course is structured with a daily theme, such as 'Being able to do something in Japanese.' We offer a curriculum that emphasizes communication, breaking away from the traditional beginner and intermediate framework.



1週間から受講可能  
AVAILABLE FROM ONE WEEK

### 毎週月曜日から入学可能 STARTS ON EVERY MONDAY

ウィークリーコースは1週間から受講可能です。旅行や仕事の予定に合わせて日本語を学習することができます。毎週月曜日から入学可能です。(ただし、日本語学習歴がない方は学校が指定する日からの入学になります。)

The course is available from one week alone. Enrollment is possible every Monday. (For those who have never studied Japanese, enrollment will be from the date specified by the school.)

### 授業時間と授業の流れ CLASS HOURS & STRUCTURE

	1st period 10:00-10:40	2nd period 10:50-11:30	3rd period 11:40-12:20	4th period 12:30-13:10
月曜日 Monday	家族について話す / シャドーイング Talking about your family / Shadowing		漢字 Kanji	
火曜日 Tuesday	自分の国について話す / シャドーイング Introducing your country / Shadowing		トレーニング Training	
水曜日 Wednesday	人の外見について話す / シャドーイング Describing an outlook of others / Shadowing		漢字 Kanji	
木曜日 Thursday	住んでいるところを紹介する / シャドーイング Describing where you live / Shadowing		トレーニング Training	
金曜日 Friday	友だちを誘う / シャドーイング Inviting your friends / Shadowing		漢字 Kanji	

### 年齢制限 AGE LIMIT

15歳以上  
15 years old and up

### クラスの平均人数 AVERAGE STUDENTS (PER CLASS)

6~10名  
6-10 students

### レベルと到達目標 (CEFRに準拠) LEVELS & OBJECTIVES (compliant with CEFR)

1つのレベルが複数のセクションから成り立っています(1セクションは1週間)。各セクションを同レベルに設定しているため、該当レベルのどのセクションからでも勉強が始められます。

One level consists of multiple sections. Each section is one week. Since each section is set at the same level, studying can begin from any section of the corresponding level.

Proficient user  
Independent user  
Basic user

LEVEL  
C

1 4  
3 2

#### 4 weeks

対人関係を考慮し、TPOに応じた話し方ができる。状況をより細かく伝えることができる。(2名より開講)

Can use language flexibly and effectively for social, academic and professional purposes. Can produce clear and well-structured text on complex subjects. (available from 2 students)

LEVEL  
B2

8 3 5  
1 7  
4 6 2

#### 8 weeks

自分の意見をまとめて話すことができる。社会的な問題について自分の考えが言える。

Can summarize their opinion. Can express their thoughts on social issues.

LEVEL  
B1

5 2 4  
1 3 6

#### 6 weeks

自分の経験を伝えたり、目の前の状況が言える。

Can tell their own experiences and describe the situations regularly encountered in work, school, leisure, etc.

LEVEL  
A2

5 1 3  
2 4

#### 5 weeks

自分の予定や習慣について話せる。道をたずねるなどの短いやり取りができる。

Can talk about their schedule and habits. Can make short interactions such as asking for directions.

LEVEL  
A1

2 1  
3

#### 3 weeks

自分や家族、仕事や国についてなど、簡単なことばや表現を使って表現できる。

Can express themselves, their family, work, country, etc. in a simple way with very basic phrases.

LEVEL  
0

1

#### 1 week

ひらがなの読み書きができる。挨拶や買い物などで使う基本的な表現ができる。

Can read and write Hiragana. Can use basic expressions in greetings, shopping, etc.

## 料金表 FEES

表記の金額は全て日本円で税込価格です。  
All listed price are in Japanese Yen and are including tax.

### コース料金 COURSE FEES

受講期間 Study period	1週間 1 week	4週間 4 weeks	8週間 8 weeks	12週間 12 weeks
入学金 Enrollment fee	22,000	22,000	22,000	22,000
授業料 Tuition fee	27,500	110,000	220,000	330,000
合計 Total	49,500	132,000	242,000	352,000

### 教材費 TEXTBOOK FEES

レベル Level	教材名 Level	教材費 Textbook fee
C 4 weeks	オリジナル教材	500 / week
B2 8 weeks	J.BRIDGE to Intermediate Japanese	3,080
B1 6 weeks	WEEKLY J book1 -日本語で話す6週間-	2,200
A2 5 weeks	きらり☆日本語 N 5 語彙 オリジナル教材	1,320 500 / week
A1 3 weeks	WEEKLY J for Starters 1 Dive into Japanese	2,200
0 1 week	ひらがな・カタカナ オリジナル教材	500 500

## 宿舎 ACCOMMODATION

宿泊のアレンジも承ります。  
Accommodation arrangement is available.

### ホームステイ HOMESTAY

- 日本のライフスタイルを経験したい方におすすめ
- 夕食と朝食付き
- Recommended for those who want to taste Japanese everyday life style.
- Dinner and breakfast are included.

### ウィークリーマンション HOTEL-TYPED SHORT TERM APARTMENT

- 短期滞在の方におすすめ
- 通学時間約30分
- Recommended for those who stay short period.
- Within 30 minutes to commute school.



## ウィークリーコース WEEKLY COURSE

## インターカルト日本語学校 Intercultural Institute of Japan



<https://www.incul.com>



+81-(0)3-5816-4861



[incul@incul.com](mailto:incul@incul.com)



〒110-0016 東京都台東区台東2-20-9  
2-20-9 Taito, Taito-ku, Tokyo 110-0016

日本語を学びたいすべての人に  
Japanese for everyone who needs it

