

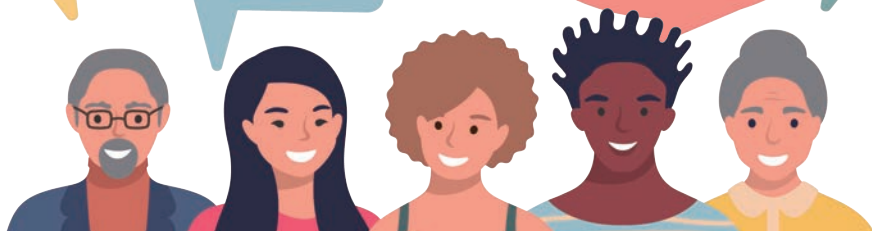
ABOUT WEEKLY COURSE

会話力重視 重視会話實力

ウィークリーコースでは1日1つずつ「日本語で～ができる」というテーマを設定しており、従来の初級、中級の枠に囚われないカリキュラムを提供しています。
週間課程は一天以一個主題，【用日本語能做什麼】，不受原來的初級、中級那樣的難度所限制，提供輕鬆又容易運用的內容。

レベルと到達目標 (CEFRに準拠) 各等級程度和到達目標 (依據歐洲共同語言國際標準)

1つのレベルが複数のセクションから成り立っています (1セクションは1週間)。各セクションを同レベルに設定しているため、該当レベルのどのセクションからでも勉強が始められます。
1個級別分成數個部分 (每一個部分為期1週) 各個部分也設定有同樣的程度，也就是任何一個程度的級別的任何一個部分都可以開始學習。



從1週 1週間から受講可能 即可上課

毎週月曜日から入学可能 從每週一開始可以入學

ウィークリーコースは1週間から受講可能です。旅行や仕事の予定に合わせて日本語を学習することができます。
毎週月曜日から入学可能です。(ただし、日本語学習歴がない方は学校が指定する日からの入学になります。)
週間課程是從1週可以開始上課。從每週一可以入學 (但是，還未有學過日本語的人士，請必需依照學校所指定的日期才可以入學)

授業時間と授業の流れ 上課時間 and 課堂的流程

	1st period	2nd period	3rd period	4th period
	10:00-10:40	10:50-11:30	11:40-12:20	12:30-13:10
月曜日 星期一	家族について話す / シャドーイング □語有關家族 / 跟著模仿說			漢字 漢字
火曜日 星期二	自分の国について話す / シャドーイング □語有關自己的國家 / 跟著模仿說			トレーニング 練習
水曜日 星期三	人の外見について話す / シャドーイング □語有關人的外表 / 跟著模仿說			漢字 漢字
木曜日 星期四	住んでいるところを紹介する / シャドーイング 介紹住的地方 / 跟著模仿說			トレーニング 練習
金曜日 星期五	友だちを誘う / シャドーイング 邀約朋友 / 跟著模仿說			漢字 漢字

年齢制限
年齡限制
15歳以上
15歳以上

クラスの平均人数
班級的平均人数
6~10名
6-10名

Proficient user
Independent user
Basic user

LEVEL
C

1 4
3 2

4 weeks

対人関係を考慮し、TPOに応じた話し方ができる。状況をより細かく伝えることができる。(2名より開講)

能考慮到人際關係，TPO (適時場合的言行舉止) 各方面能適當的對應。依各種狀況的細節也能更詳細的傳達。(2名以上才開課)

LEVEL
B2

8 3 5
1 7
4 6 2

8 weeks

自分の意見をまとめて話すことができる。社会的な問題について自分の考えが言える。

有能力總結自己的意見做發表。有關社會上的問題也能說出自己的想法觀點。

LEVEL
B1

5 2 4
1 3 6

6 weeks

自分の経験を伝えたり、目の前の状況が言える。

能傳達自己的經驗，能說明眼前的狀況也。

LEVEL
A2

5 1 3
2 4

5 weeks

自分の予定や習慣について話せる。道をたずねなどの短いやり取りができる。

能表達有關於自己的預定或習慣。問路等可以互動簡單的短句。

LEVEL
A1

2 1
3

3 weeks

自分や家族、仕事や国についてなど、簡単なことばや表現を使って表現できる。

有關自我介紹或家族，工作或國家等，能運用簡單的詞句來表達。

LEVEL
0

1

1 week

ひらがなの読み書きができる。挨拶や買い物などで使う基本的な表現ができる。

能讀能寫平假名，打招呼或購物等，基本的語句能運用和表達等。

料金表 価格表

表記の金額は全て日本円で税込価格です。
所有的金額是以日圓計算含稅在內

コース料金 課程的金額

受講期間 上課時間	1週間 1週	4週間 4週	8週間 8週	12週間 12週
入学金 入學金	22,000	22,000	22,000	22,000
授業料 學費	27,500	110,000	220,000	330,000
合計 合計	49,500	132,000	242,000	352,000

教材費 教材費

レベル 程度	教材名 教材名稱	教材費 教材費
C 4 weeks	オリジナル教材	500 / 週
B2 8 weeks	J.BRIDGE to Intermediate Japanese	3,080
B1 6 weeks	WEEKLY J book1 -日本語で話す6週間-	2,200
A2 5 weeks	きらり☆日本語 N 5 語彙 オリジナル教材	1,320 500 / 週
A1 3 weeks	WEEKLY J for Starters 1 Dive into Japanese	2,200
0 1 week	ひらがな・カタカナ オリジナル教材	500 500

宿舎 宿舎

宿泊のアレンジも承ります。
協助安排宿舎

ホームステイ 寄宿家庭

- 日本のライフスタイルを経験したい方におすすめ
- 夕食と朝食付き
- 推薦給想體驗日本生活模式的人
- 付早晚餐

ウィークリーマンション 商務旅館

- 短期滞在の方におすすめ
- 通学時間約30分
- 適合於短期停留的人士
- 通學大約30分鐘

インターカルト(草苑)日本語學校 Intercultural Institute of Japan



<https://www.incul.com>



+81-(0)3-5816-4861



incul@incul.com



〒110-0016 東京都台東区台東2-20-9
2-20-9 Taito, Taito-ku, Tokyo 110-0016



週間課程

WEEKLY COURSE

日本語を学びたいすべての人に
給想學習日本語的所有人士們

